

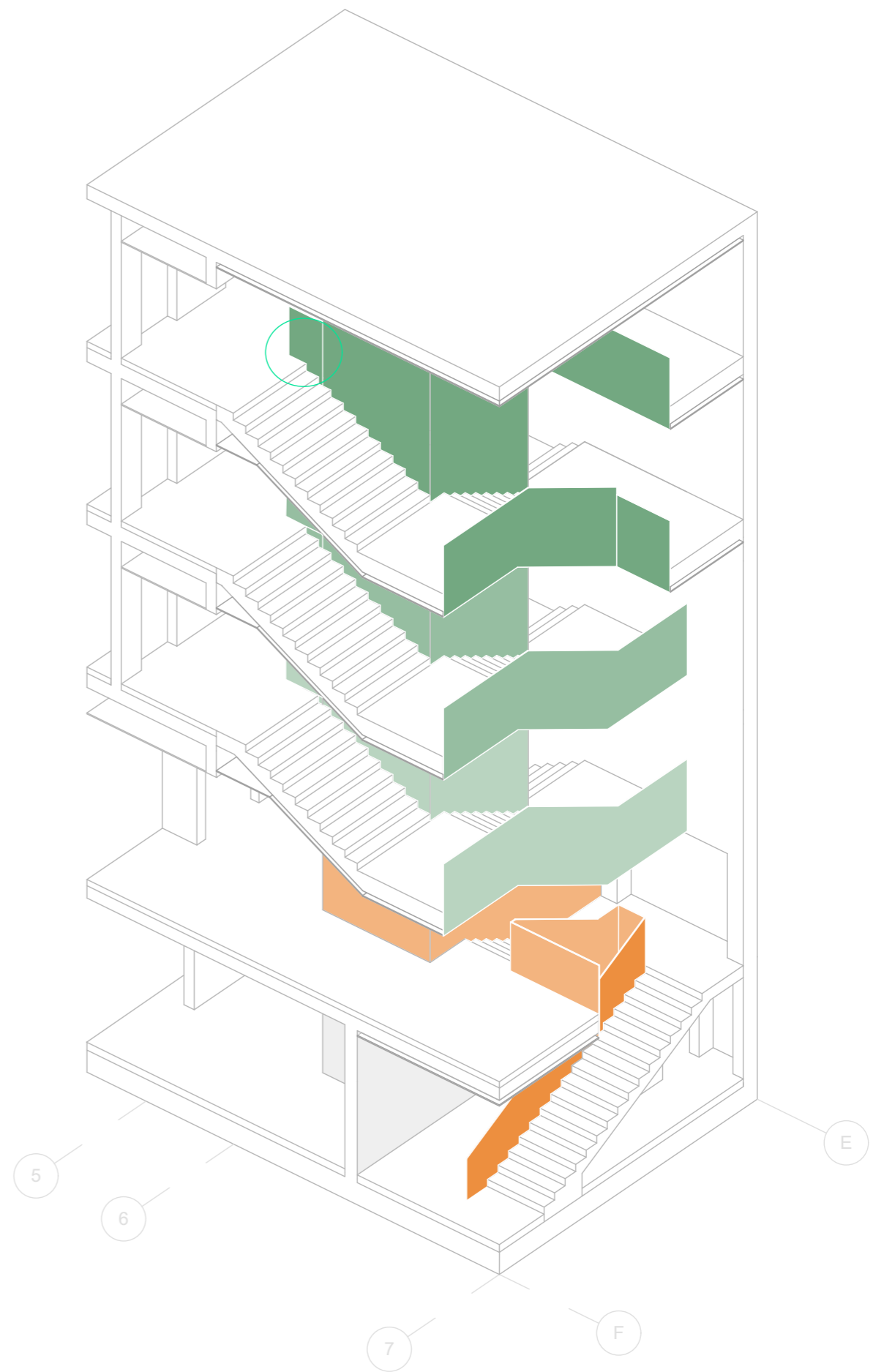
3.OG

2.OG

1.OG

EG

UG



PROJEKT GS-Werk
Neubau einer 4-zügigen Grundschule mit 2-fach Halle,
München Werksviertel

PLAN NR. Index
GSW_RUB_5_ARC_0680_XX_DS_V1
PLANINHALT
Treppenhaus 1 | Übersicht Brüstung

LP	5
Datum	27.02.2020
Maßstab	-

BAUHERR
Landeshauptstadt München
Baureferat - Hochbau H3
Berg-am-Laim-Str. 47
81660 München